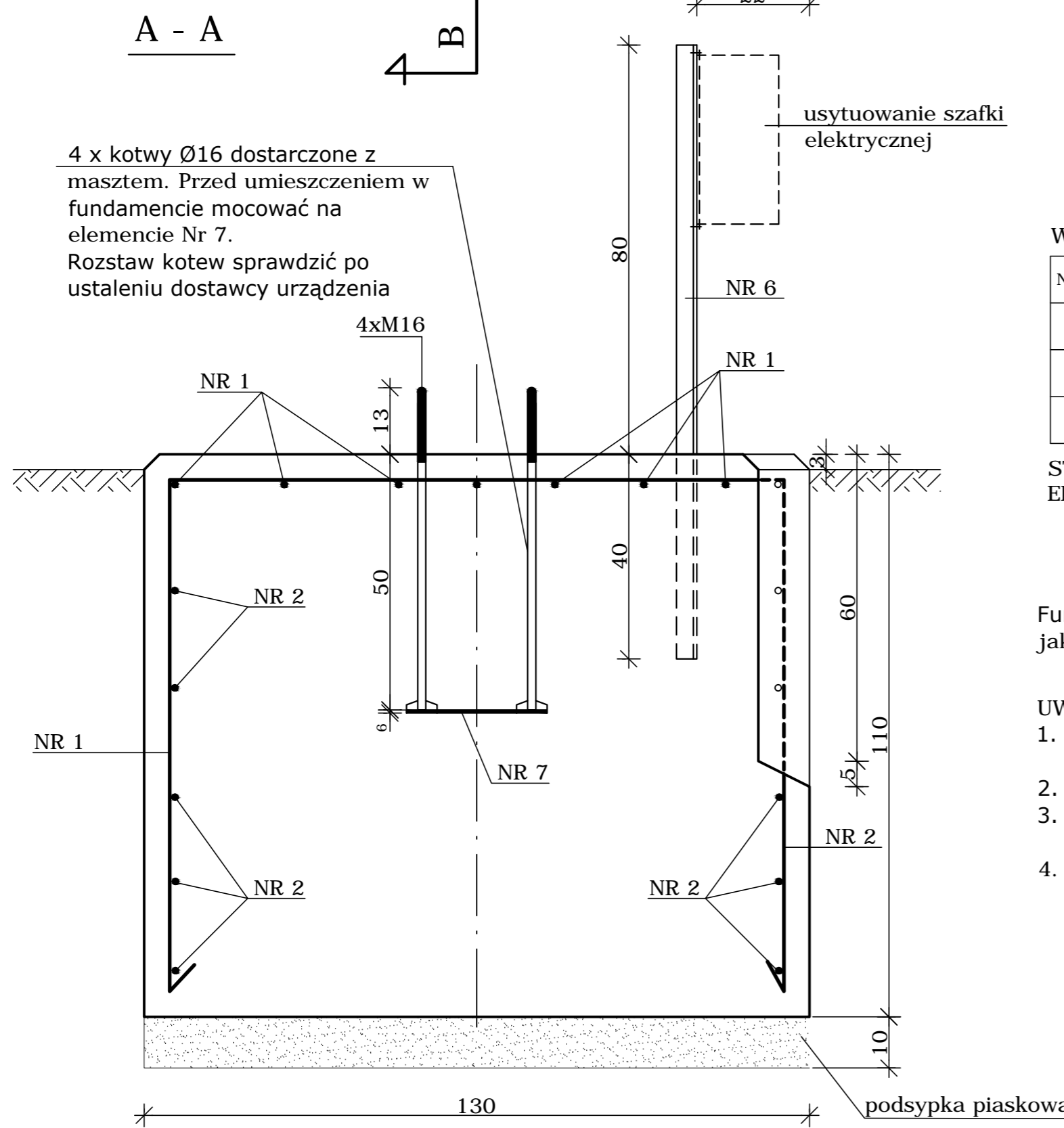
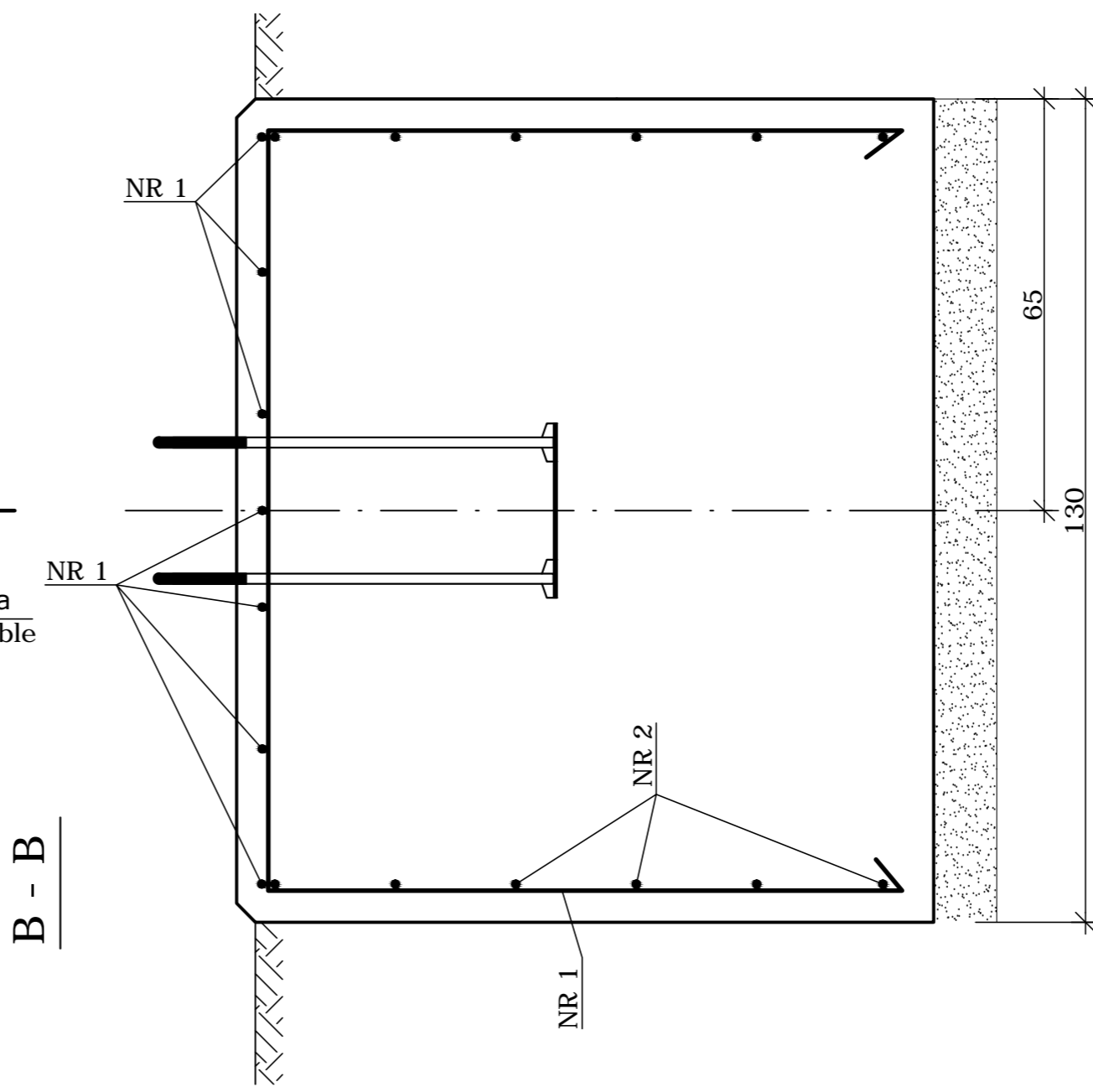
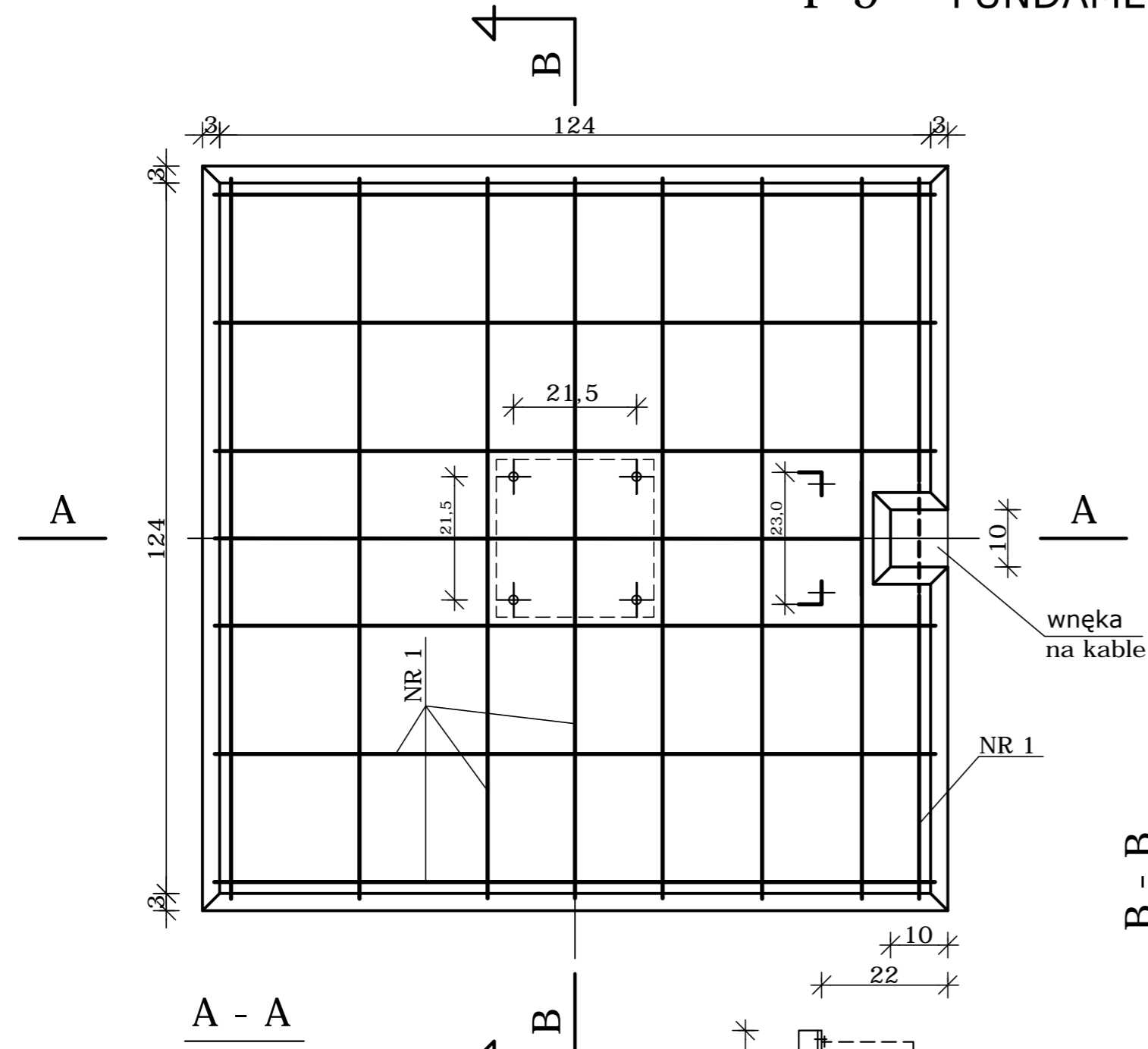


F-9 FUNDAMENT MASZTU WSKAŹNIKA KIERUNKU WIATRU szt. 2
1 : 10



4 x kotwy Ø16 dostarczone z masztem. Przed umieszczeniem w fundamencie mocować na elemencie Nr 7. Rozstaw kotew sprawdzić po ustaleniu dostawcy urządzenia

WYKAZ STALI ZBROJENIOWEJ NA 1 FUNDAMENT

NR	Ø	Kształt pręta	Długość 1szt. (cm)	Ilość szt.	Długość łączna(m)	Łącznie Ø12
1	12		332	14		46,5
2	8		492	5	24,6	
Długość łącznie					24,6	46,5
Ciężar stali na 1 fundament					kg	71,1

UWAGA:
W miejscu wnęki na kable, pręty przeciąć i odgiąć do betonu

WYKAZ STALI PROFIOWEJ NA 1 FUNDAMENT

NR	Profil	Długość 1szt. (cm)	Ilość szt.	Długość łączna (m)	Ciężar jedn.	Ciężar stali
6	L 40x40x4	120	2	2,4	2,42	5,8
7	blacha 280x280x6	28	1	0,28	13,2	3,6
Ciężar stali					kg	9,4

STAL A-I
ELEKTRODY ER 146

Fundament wykonać na budowie jako wylewany.

- UWAGI:
1. Powierzchnie styku betonu z gruntem smarować powłokami bitumicznymi.
 2. Wierzch fundamentu zatrzeć na gładko.
 3. Kątowniki stalowe malować dwukrotnie farbą podkładową i dwukrotnie nawierzchniową chlorokauczkową.
 4. Beton C 35/45 kl. ekspozycji: XF3
Stal - AIIIIN

PROJEKT WYKONAWCZY

BIURO STUDIÓW I PROJEKTÓW LOTNISKOWYCH **POLCONSULT** Sp. z o.o.
00 - 697 Warszawa, ul. Al. Jerozolimskie 53

Nazwa i adres obiektu: PROJEKT POLA WZLOTÓW LOTNISKA W SZYMANACH WRAZ Z PROJEKTEM DROGI DOJAZDOWEJ OD DROGI NR 57 DO PLANOWANEGO TERMINALA PASAŻERSKIEGO
Port Lotniczy w Szymanach
Warmia i Mazury Sp. z o.o. Szymany 150 12-100 Szczytno

PROJEKT BUDOWLANY POLA WZLOTÓW LOTNISKA W SZYMANACH
TOM 5.1 CZĘŚĆ KONSTRUKCYJNO-BUDOWLANA - POLE WZLOTÓW

Przedmiot rysunku: **Fundament pod wskaźnik kierunku wiatru**

Branża	konstrukcyjna	Nr upr.	Data	Podpis	Nr um. PL- 1081/160
Projektował	inż. Bogdan Królikowski	377/77	03.14r.		Skala 1:10
Opracował	inż. Bartosz Graczyk		03.14r.		Nr rysunku.
Sprawdził	mgr inż. Roman Przybyłek	LOM 71/87	03.14r.		Nr archiw.